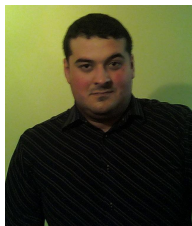



INFORMAȚII PERSONALE



Aurel-Sorin Lup

 Nicolae Iorga, 21, 551026 Mediaș (România)

 (+40) 765 436 063

 sorin@lmn.pub.ro; lup.sorin@upb.ro; lup.sorin@gmail.com

Sexul Masculin | Data nașterii 13 Iul 87 | Naționalitatea română

POZIȚIA

Asistent Universitar

EXPERIENȚA PROFESIONALĂ

11/2014–Prezent

Asistent Universitar

Facultatea de Inginerie Electrică, Universitatea Politehnică București
Spl. Independenței, 313, 060042 București
www.upb.ro, www.electro.upb.ro

Atribuții:

- Laboratoare de Metode Numerice în Ingineria electrică
- Seminarii și Laboratoare de Teoria Circuitelor Electrice

2013–2014

Asistent Universitar Colaborator

Facultatea de Inginerie Electrică, Universitatea Politehnică București
Spl. Independenței, 313, 060042 București (România)
www.upb.ro, www.electro.upb.ro

Atribuții:

- Laboratoare de Metode Numerice în Ingineria electrică
- Seminarii și Laboratoare de Teoria Circuitelor Electrice

10/2012–Prezent

Asistent Cercetare Științifică, Inginer

Laboratorul de Modelare Numerică, Departamentul de Electrotehnică, Facultatea de Inginerie Electrică, Universitatea Politehnică București, București (România)
www.lmn.pub.ro

Proiect de cercetare: Advanced Tools and Methodologies for the Multiphysics Modelling and Simulation of RF MEMS Switches (ToMeMS).

Director contract Prof.dr.ing. Gabriela Ciuprina

01/2013–12/2014

Asistent Cercetare Științifică, Inginer

Laboratorul de Modelare Numerică, Departamentul de Electrotehnică, Facultatea de Inginerie Electrică, Universitatea Politehnică București, București (România)

Proiect de Cercetare de tip Cooperare bilaterală: Advanced Software Tools for Electromagnetic Modelling and Optimization (ASTEMO)

Director contract Prof.dr.ing. Gabriela Ciuprina

01/2011–12/2011

Asistent Cercetare Științifică, Inginer

Departamentul de Electrotehnică și Măsuri, Universitatea Tehnică din Cluj-Napoca, Cluj-Napoca (România)

Comp. Cercetare, Contract IDEI_2539/2008, cu titlul: *Pachet software integrat de analiză și predicție*

a nivelului poluării electromagnetice produse de stații și linii din SEN asupra structurilor metalice vecine respectiv protecția catodică a acestora.

Director contract Prof.dr.ing. Călin Munteanu

03/2012–06/2012 **Stagiu Erasmus**

În cadrul grupului TELICE/IEMN de la Universite des Sciences et Technologies de Lille, Franța, cu scopul elaborării Tezei de Disertație pentru finalizarea studiilor de Masterat

Titlul Tezei elaborate: *Studiul distribuției câmpului electromagnetic în interiorul unei camere cu reverberație;*

EDUCAȚIE ȘI FORMARE

01/10/2012–Prezent **Studii Universitare de Doctorat**

Laboratorul de Modelare Numerică, Departamentul de Electrotehnică, Facultatea de Inginerie Electrică, Universitatea Politehnică București, București (România)
www.lmn.pub.ro

Domeniul de cercetare: Modelarea multifizică a dispozitivelor micro-electro-mecanice care funcționează la frecvențe radio

2010–2012 **Diplomă de Master**

Facultatea de Inginerie Electrică, Universitatea Tehnică Cluj-Napoca, Cluj-Napoca (România)

Studii Universitare de Master

Domeniul: Inginerie Electrică

Specializarea: Tehnici Moderne de Proiectare Asistată de Calculator în Ingineria Electrică

Media examenului de disertație: 10

Discipline principale studiate: Proiectarea Optimală a Dispozitivelor Electromagnetice, Modelarea Numerică a Câmpului Electromagnetic

2006–2010 **Diplomă de Licență**

Facultatea de Inginerie Electrică, Universitatea Tehnică Cluj-Napoca, Cluj-Napoca (România)

Studii Universitare de Licență

Domeniul: Inginerie Electrică

Specializarea: Sisteme Electrice

Media examenului de licență: 10

Discipline principale studiate: Teoria Câmpului Electromagnetic, Teoria Circuitelor Electrice, Metode Numerice, Informatică Aplicată, Tehnici de Modelare a Câmpului Electromagnetic

2002–2006 **Diplomă de Bacalaureat**

Liceul Teoretic „Axente Sever”, Mediaș (România)

Matematică-Informatică

COMPETENȚE PERSONALE

Limba(i) maternă(e) română

Alte limbi străine cunoscute

	ÎNȚELEGERE		VORBIRE		SCRIERE
	Ascultare	Citire	Participare la conversație	Discurs oral	
engleză	C2	C2	C1	C1	C1
franceză	A2	A2	A2	A2	A2

Niveluri: A1/A2: Utilizator elementar - B1/B2: Utilizator independent - C1/C2: Utilizator experimentat
[Cadrul european comun de referință pentru limbi străine](#)

Competențe de comunicare

Munca în echipă : proiect de cercetare, proiecte în cadrul facultății împreună cu colegii, Sociabil , Comunicativ

Competențe informatice

C/C++, C # (C sharp), CST Microwave Studio (CST Studio Suite), Ansoft Maxwell 14, Comsol Multiphysics, Mathematica, OrCad, Solid Works, AutoCAD, MatLab, Mathcad

Permis de conducere

B

INFORMAȚII SUPLIMENTARE

- Șef promotie - Facultatea de Inginerie Electrică, specializarea Sisteme Electrice, promoția 2010.
- Locul 3 la concursul de Modelarea Numerică a Campului Electromagnetic – Zilele Facultății de Inginerie Electrică 2010.
- Locul 3 oferit de IEEE România pentru lucrarea "GDS2M Preprocessing Tool for MEMS Devices", prezentată la sesiunea studențească în cadrul 8th International Symposium on Advanced Topics in Electrical Engineering, ATEE2013, May 23-25, 2013, Bucharest, Romania

Publicații

- Adina RĂCĂȘAN, Călin MUNTEANU, Vasile ȚOPA, Claudia PACURAR, Claudia HEBEDEAN and **Sorin LUP**, Advances on Parasitic Capacitance Reduction of EMI Filters, Analele Universității din Craiova- Seria Inginerie Electrică (Categorie B: Cod CNCISIS 174), ICATE 2010, Craiova, Romania, October 8-9, 2010, pp. 220-223, ISSN 1842-4805.
- Adina RĂCĂȘAN, Călin MUNTEANU, Vasile ȚOPA, Claudia PACURAR, Claudia HEBEDEAN and **Sorin LUP**, Reducing the Parasite Capacitance of EMI Filters using the Staggered Winding, buletinul institutului politehnic din Iasi sectia: Electrotehnica, Energetica, Electronica, (Categorie B+ Cod CNCISIS 87) EPE2010, Iași, România, October 28-30, 2010, pp. 107-110, ISBN 978-606-13-0071-6.
- **Sorin LUP**, Calin MUNTEANU, Sylvie BARANOWSKI, Lamine KONÉ, 3D Numerical Simulation of the Stirrer Effect inside a Reverberation Chamber, EPE2012, 25-27 Octombrie 2012, Iași, Romania pp.672,675, 25-27 Oct. 2012 DOI: 10.1109/ICEPE.2012.6463855, WOS:000324685300122
- C. MUNTEANU, I. T. Pop, V. TOPA, C. HANGEA, T. GUTIU, **S. LUP**, Study of the Magnetic Field Distribution inside Very High Voltage Substations, EPE2012, 25-27 Octombrie 2012, Iași, Romania, DOI: 10.1109/ICEPE.2012.6463571, WOS:000324685300119
- Gabriela CIUPRINA, **Aurel Sorin LUP**, Alina TOMESCU, "Parametrii S în Aplicații de Înaltă Frecvență", publish in National symposium journal on Theoretical Electrical Engineering, SNET2012, ISSN 2067-4147 (online), 6 pages.
- Andreea Alexandru, **Sorin Lup**, Bogdan Diță, "GDS2M Preprocessing Tool for MEMS Devices" Proceedings of the 8th International Symposium on Advanced Topics in Electrical Engineering, ATEE2013, May 23-25, 2013, Bucharest, Romania, 4 pages, ISBN 978-1-4673-5978-8, DOI: 10.1109/ATEE.2013.6563451, WOS:000332928500105
- **Aurel-Sorin Lup** and Gabriela Ciuprina, Analysis of membrane perforations on the RF behavior of capacitive MEMS switches, Acta Electrotehnica, ISSN 1841-3323 vol. 54, no.5, pp. 252-255, 2013.

– CNCSIS categoria B+ BDI VINITII (Russia), DOAJ (Sweden).

- Gabriela Ciuprina, **Aurel-Sorin Lup**, Bogdan Diță, Daniel Ioan, Ștefan Sorohan, Dragoș Isvoranu, and Sebastian Kula “Mixed Domain Macromodels for RF MEMS Capacitive Switches”, The 10th International Conference on Scientific Computing in Electrical Engineering, SCEE 2014, July 22 - July 25, 2014, Wuppertal, Germany, SCEE 2014 Proceedings, 8 pages (ISI-WOS).
- **Aurel-Sorin LUP**, Gabriela CIUPRINA, Ștefan SOROHAN “Parametric Multiphysics Static Models for a Bridge Type MEMS Capacitive Switch”, Conference Proceedings of 49th Universities’ Power Engineering Conference - UPEC2014, 02-05 September 2014, Cluj-Napoca, Romania, ISBN: 978-1-4799-6556-4; ISBN: 978-1-4799-6557-1/14/©2014 IEEE, 4 pages.
- **Aurel-Sorin LUP**, Gabriela Ciuprina, Alexandra Ștefanescu, “Extraction of effective elastic coefficients from a coupled structural electrostatic simulation of a MEMS switch”, International Symposium on Fundamentals of Electrical Engineering, ISFEE2014; 28-29 November 2014, Bucharest, Romania. ISBN: 978-1-4799-6821-3 (IEEE Xplore)
- Ruxandra Bărbulescu, **Aurel-Sorin Lup**, Gabriela Ciuprina, Daniel Ioan, A. Egemen Yilmaz, “Intelligent Particle Swarm Optimization of Superconducting Magnetic Energy Storage Devices”, International Symposium on Fundamentals of Electrical Engineering, ISFEE2014; 28-29 November 2014, Bucharest, Romania. ISBN: 978-1-4799-6821-3 (IEEE Xplore)
- Sebastian Kula and **Aurel-Sorin LUP**, “Electrical schematics for 1d analysis of a bridge type MEMS capacitive switch”, accepted in Computer Applications in Electrical Engineering under the auspices of Electrical Engineering committee of Polish Academy of Sciences and IEEE Poland section, 14 pages